



Sivom de la  
**Saudrune**

# Débat d'Orientations Budgétaires 2010

Conseil syndical du 22 mars 2010

# INTRODUCTION

- 1<sup>ère</sup> étape du cycle budgétaire annuel
- Un débat qui doit être serein et objectif
- Analyse sur l'évolution des finances et de s'interroger sur la cohérence et la pertinence des orientations présentées en matière budgétaire
- Définition des orientations politiques appréhendée par l'analyse financière des données existantes, afin de permettre aux élus d'anticiper sur les évolutions futures
- 10 compétences, dont 3 activités transférées au SMEA
- 1 budget principal : section Principale M14
- 2 budgets annexes : sections Déchets M4 et Assainissement M49.

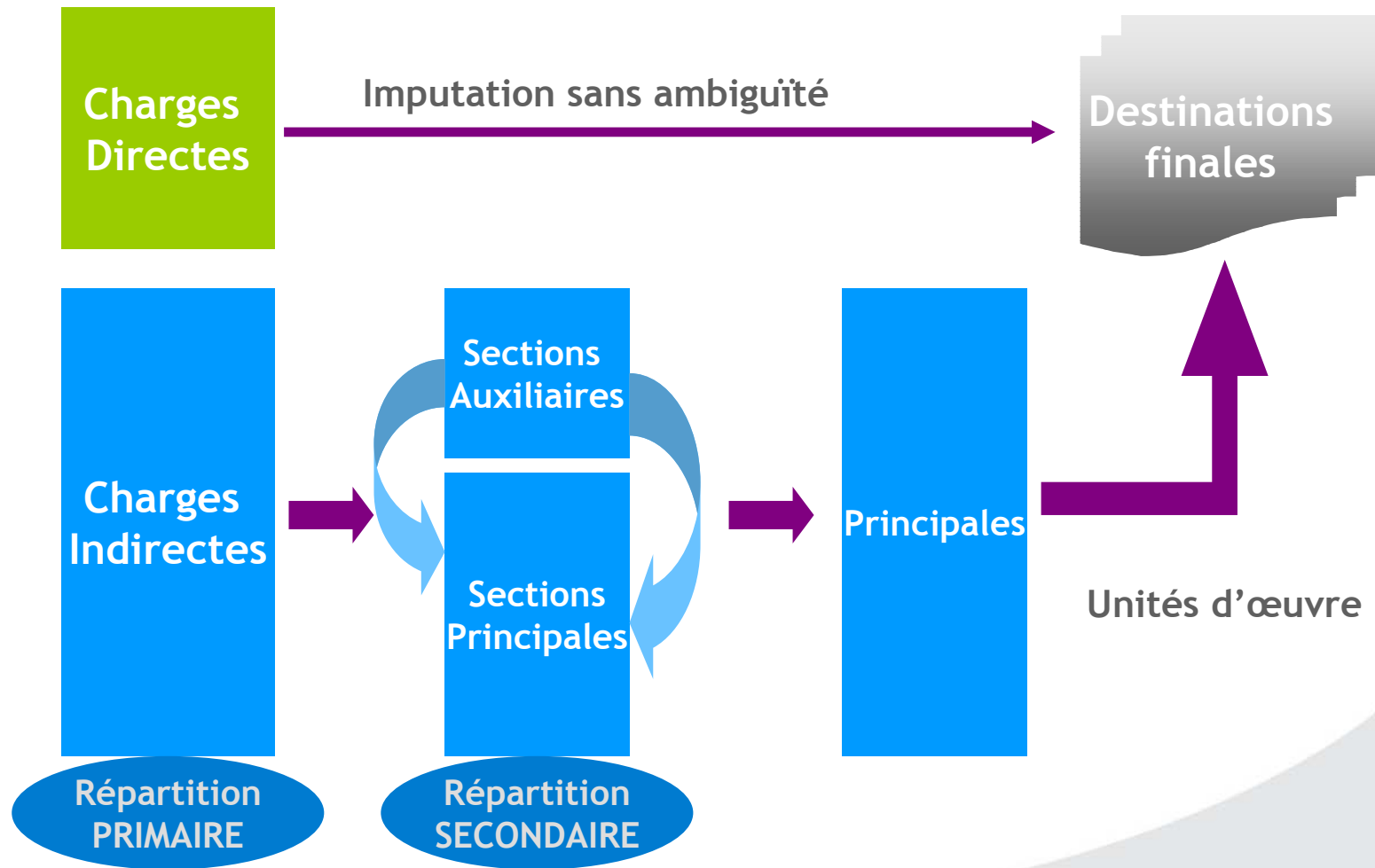
# Démarche

## « Méthode des coûts complets »

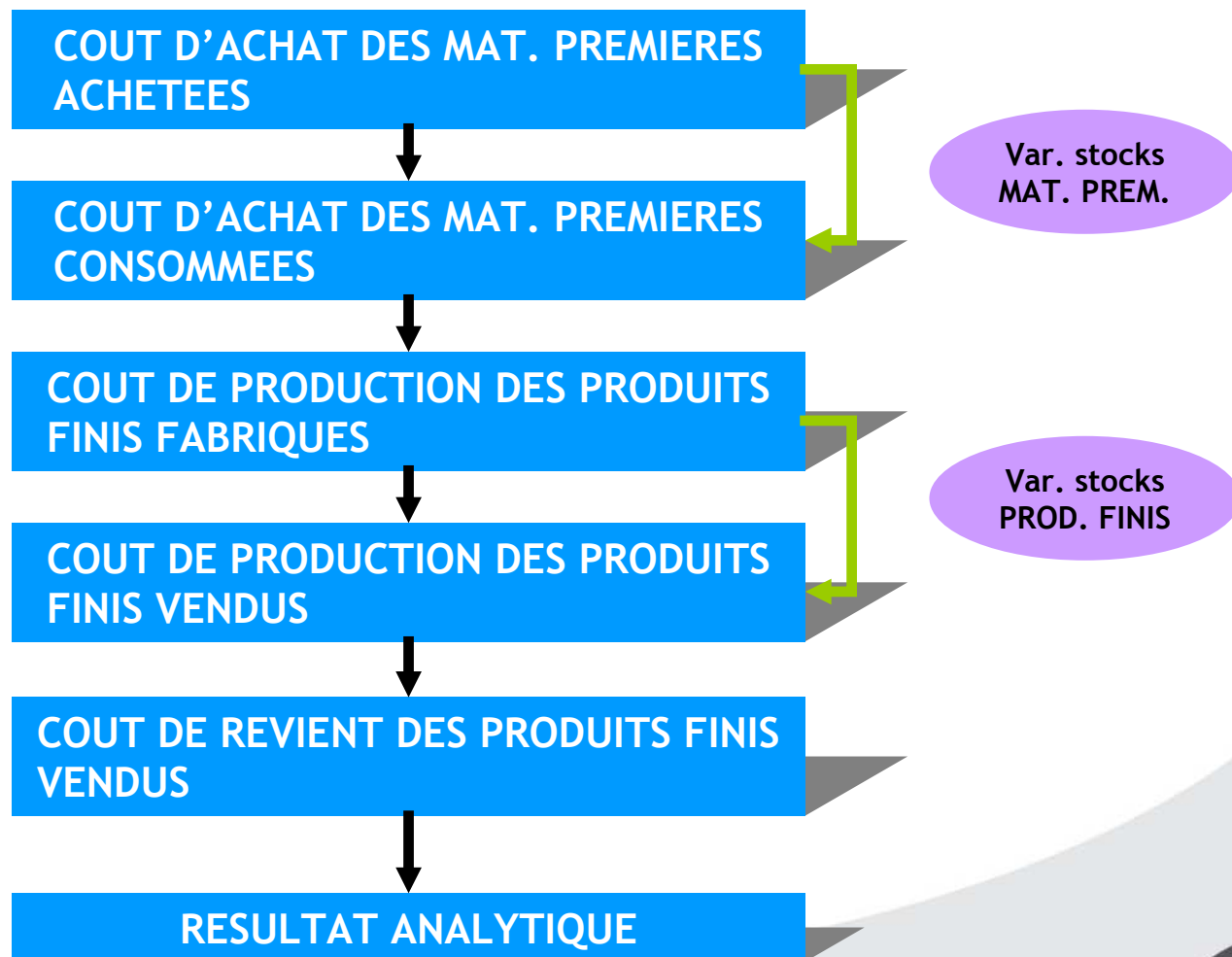
Finalités :

- déterminer le **coût de revient** et fixer ainsi le **prix de vente** pour couvrir a minima l'ensemble des charges,
- valoriser les **stocks** de produits finis et en-cours.

# Méthode des coûts complets : élaboration des coûts de revient



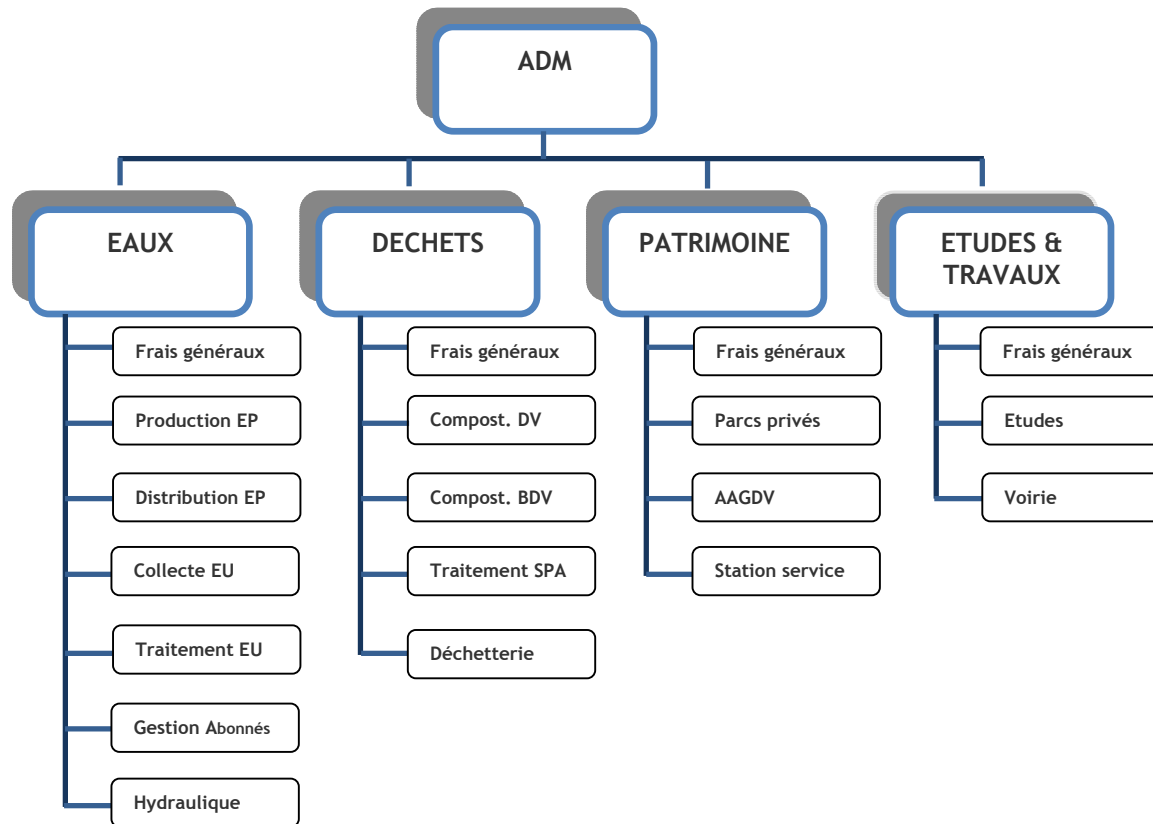
# Processus d'élaboration d'un coût de revient et d'un résultat analytique



# Etapes de mise en oeuvre de la Méthode des coûts complets

1. Identification des centres d'analyse
2. Analyse détaillée du processus
3. Application de la clé de répartition des charges de l'administration
4. Collecte, analyse et validation des données, et recherche des données manquantes
5. Identification des charges indirectes :
  - du centre de responsabilité
  - des activités
6. Identification des charges directes de chaque centre principal de l'activité
7. Etat des stocks
8. Calcul des coûts
9. Analyse des résultats

# Identification des centres de responsabilité



1. une répartition des frais d'ADM vers chacun des centres de responsabilité (Eaux, Déchets, Patrimoine et Etudes),
2. une répartition des frais généraux de chacun des centres vers leurs propres activités.

# Résultat du calcul de la clé de répartition primaire par centre de responsabilité

	Eaux	Déchets	Patrimoine	VRD	Total
Clé de répartition	53,36%	31,87%	7,86%	6,91%	100,00%
Charges annuelles indirectes	513 526,67 €	306 721,90 €	75 663,68 €	66 500,26 €	962 412,51 €

Montant global de charges d'administration générale à répartir est de 962 412 €.

# Répartition secondaire par activité

	ACTIVITE	Dist. EP	Prod. EP	ASST	Hydraulique	Déchets	Patrimoine
A	Dépenses fonctionnement	1 734 990,00	1 506 334,59	2 475 423,30	20 830,66	3 000 826,94	2 637 591,93
B	Contrats d'exploitation	50 446,65	845 699,27	482 688,55	0,00	1 196 508,29	63 276,64
C	Charges de personnel	71 147,71	9 622,78	73 744,99	0,00	400 992,71	1 576 581,28
D	Charges financières	43 471,37	179 686,58	47 987,53	4 867,17	158 954,00	653 792,03
E	Charges exceptionnelles	2 563,00	0,00	978 978,34	525,00	44 044,00	25 434,00
F	Dotation amort.	143 764,80	405 855,46	378 809,81	0,00	238 404,00	42 017,00
G= B+C+D+E+F		<b>311 393,53</b>	<b>1 440 864,09</b>	<b>1 962 209,22</b>	<b>5 392,17</b>	<b>2 038 903,00</b>	<b>2 361 100,95</b>
H	Dépenses de personnel affectées directement	176 136,20	30 089,93	0,00	109 735,77	431 949,55	67 356,64
I= A-G+H	Dépenses réelles de fonctionnement	<b>1 599 732,67</b>	<b>95 560,43</b>	<b>513 214,08</b>	<b>125 174,26</b>	<b>1 393 873,49</b>	<b>343 847,62</b>
	Détermination taux d'activité	<b>36,58%</b>	<b>2,18%</b>	<b>11,73%</b>	<b>2,86%</b>	<b>31,87%</b>	<b>7,86%</b>
	Montant à répartir	<b>352 021,22</b>	<b>21 028,08</b>	<b>112 932,77</b>	<b>27 544,60</b>	<b>306 721,90</b>	<b>75 663,68</b>

En appliquant la convention de partage de moyens, on a défini la clé de répartition qui permet d'imputer à chaque centre de responsabilité (Eaux, Déchets, Patrimoine et VRD), le montant de charges indirectes qu'il a consommé.

# Section Principale M14 :

## CENTRE DE RESPONSABILITE PATRIMOINE

- Patrimoine locatif :

Gendarmerie de Seysses

Gendarmerie Villeneuve-Tolosane

Brigade des douanes

- Gymnase de Frouzins

- Station Service

- Aires d'accueil des gens du Voyage

# Section Principale M14 :

## CENTRE DE RESPONSABILITE PATRIMOINE

### - PATRIMOINE LOCATIF : Coûts de fonctionnement

	GDS - Gendarmerie de Seysse	GDV - Gendarmerie de Villeneuve-Tolosane	MDD - Maison des Douanes
Charges indirectes	16 185.01	11 122.05	2 235.22
011 - Charges à caractère général	35 379.39	14 008.61	3 224.95
61522 - Entretien de bâtiments	8 724.54	4 630.27	972.37
616 - Primes d'assurances	2 709.41	747.97	340.90
63512 - Taxes foncières	23 945.44	8 630.37	1 911.68
012 - Charges de personnel	8 265.37	15 983.29	2 802.59
66 - Charges financières	139 144.17	0.00	8 764.44
67 - Charges exceptionnelles	0.00	0.00	0.00
<b>Montant dépenses fonctionnement</b>	<b>198 973.94</b>	<b>41 113.95</b>	<b>17 027.20</b>
75 - Autres produits gestion courant	187 758.28	58 796.00	17 160.00
77 - Produits exceptionnels	0.00	4 000.00	0.00
<b>Montant recettes fonctionnement</b>	<b>187 758.28</b>	<b>62 796.00</b>	<b>17 160.00</b>
Solde fonctionnement	-11 215.66	21 682.05	132.80
Résultat n-1	0.00	0.00	0.00
10 - Dotations Fonds divers Réserves	38 540.66	0.00	0.00
102 Autres fonds	0.00	0.00	0.00
<b>Montant recettes investissement</b>	<b>38 540.66</b>	<b>0.00</b>	<b>0.00</b>
16 - Remboursement d'emprunts	136 043.41	0.00	28 005.25
21 - Immobilisations corporelles	0.00	0.00	0.00
23 - Immobilisations en cours	0.00	0.00	0.00
<b>Montant dépenses Investissement</b>	<b>136 043.41</b>	<b>0.00</b>	<b>28 005.25</b>
Solde investissement	-97 502.75	0.00	-28 005.25
<b>Solde Cumulé</b>	<b>-108 718.41</b>	<b>21 682.05</b>	<b>-27 872.45</b>
Solde Cumulé hors travaux	-108 718.41	21 682.05	-27 872.45

# Section Principale M14 :

## CENTRE DE RESPONSABILITE PATRIMOINE

### - STATION SERVICE : Coûts de fonctionnement

	Charges	Produits	
Achat matières premières	163 634,43 €	C.A. super	22 349,38 €
		C.A. fioul	38 613,27 €
Var. Stocks déchets Super	-5 362,59 €	C.A.gazole	117 389,13 €
Var. Stocks fioul	-6 093,77 €		
Var. Stocks Gazole	15 423,90 €		
<b>Total achats</b>	<b>167 601,97 €</b>	<b>Total C.A.</b>	<b>178 351,78 €</b>
<b>Charges directes :</b>			
Amortissement	4 462,63 €		
Autres consommables	0,00 €		
Coût personnel	560,00 €		
Maintenance	2 982,92 €		
Consommation fioul	0,00 €		
Autres charges externes	0,00 €		
Assurance	0,00 €		
dont Charges variables directes			
<b>Sous-total</b>	<b>8 005,55 €</b>		
<b>Charges indirectes :</b>			
dont Charges variables indirectes	170 028,68 €		
<b>Total charges</b>	<b>175 607,52 €</b>	<b>Total produits</b>	<b>178 351,78 €</b>
<b>RESULTAT</b>	<b>2 744,26 €</b>	<b>RESULTAT</b>	
<b>TOTAL</b>	<b>178 351,78 €</b>		<b>178 351,78 €</b>

# Section Principale M14 :

## CENTRE DE RESPONSABILITE PATRIMOINE

- STATION SERVICE : Coûts de fonctionnement

### Chiffre d'affaires par produit

		Essence	Fioul	Gazole	Global
SORTIES	Quantités	20 157	72 837	135 727	228 722
Total recettes		22 349.38 €	38 613.27 €	117 389.13 €	178 351.78 €

Politique tarifaire Le prix unitaire : prix de revient et d'une majoration de 0,02 € H.T par litre.

# Section Principale M14 :

## CENTRE DE RESPONSABILITE PATRIMOINE

### - GYMNASE : Coûts de fonctionnement

Charges indirectes	11 889.01
011 - Charges à caractère général	19 700.09
60611 - Eau & assainissement	800.00
60612 - Energie-électricité	10 500.00
61522 - Entretien de bâtiments	6 500.00
6156 - Maintenance	1 033.09
616 - Primes d'assurances	547.00
63512 - Taxes foncières	320.00
012 - Charges de personnel	12 360.00
66 - Charges financières	4 754.94
67 - Charges exceptionnelles	0.00
<b>Montant dépenses fonctionnement</b>	<b>48 704.04</b>
74 - Participations communales	60 142.21
77 - Produits exceptionnels	0.00
<b>Montant recettes fonctionnement</b>	<b>60 142.21</b>
Solde fonctionnement	11 438.17
Résultat n-1	0.00
10 - Dotations Fonds divers Réserves	0.00
102 Autres fonds	0.00
<b>Montant recettes investissement</b>	<b>0.00</b>
16 - Remboursement d'emprunts	11 438.17
21 - Immobilisations corporelles	0.00
23 - Immobilisations en cours	0.00
<b>Montant dépenses Investissement</b>	<b>11 438.17</b>
Solde investissement	<b>-11 438.17</b>

# Section Principale M14 :

## CENTRE DE RESPONSABILITE PATRIMOINE

### - GYMNASE : Coûts de fonctionnement

	2007	2008	2009	2010
CUGNAUX	0.00	0.00	0.00	0.00
FROUZINS	33 354.18	33 525.63	37 119.72	45 242.91
SEYSSES	9 970.24	10 739.18	11 607.08	14 207.38
VILLENEUVE TOLOSANE	206.99	292.22	586.22	691.92
<b>Total</b>	<b>43 531.41</b>	<b>44 557.03</b>	<b>49 313.02</b>	<b>60 142.21</b>

Bilan **fonctionnement** : augmentation de 21 % par rapport à 2009

- amplitude horaire pour les associations sportives notamment le samedi
- perte de la subvention en annuité de 4 924.81 € du Conseil général, soit une baisse de près de 50 % du résultat de fonctionnement.

En **investissement** : coût de la réhabilitation est de 395 k€.

# Section Principale M14 : AIRE D'ACCUEIL DES GENS DU VOYAGE :

## Coûts de fonctionnement

	ADC - Aire de Cugnaux	APF - Aire Plaisance Frouzins	ADS - Aires de Seysse	ADV - Aire de Villeneuve
Charges indirectes	7 367.14	11 450.79	6 832.52	7 681.18
011 - Charges à caractère général	18 195.69	19 183.79	11 742.05	14 030.57
60611 - Eau & assainissement	5 519.34	2 432.02	1 527.02	1 168.47
60612 - Energie-électricité	12 233.31	11 680.45	8 254.05	10 457.38
60632 - F. de petit équipement	0.00	1 187.74	0.00	425.50
6135 - Locations mobilières	0.00	0.00	0.00	412.00
61522 - Entretien de bâtiments	366.72	3 444.70	203.70	1 073.16
616 - Assurances	76.32	76.32	76.32	122.22
637 - Autres impôts & taxes		362.56	1 680.96	371.83
012 - Charges de personnel	1 670.66	11 694.61	6 682.63	6 682.63
66 - Charges financières	0.00	29 812.28	17 035.59	17 035.59
67 - Charges exceptionnelles	0.00	0.00	0.00	0.00
<b>Montant dépenses fonctionnement</b>	<b>27 233.49</b>	<b>72 141.47</b>	<b>42 292.79</b>	<b>45 429.97</b>
70388 - Autres redevances et recettes	800.00	14 112.46	9 781.07	11 625.86
74 - Aide CAF	0.00	45 838.30	26 193.31	26 193.31
77 - Produits exceptionnels	0.00	0.00	0.00	0.00
<b>Montant recettes fonctionnement</b>	<b>800.00</b>	<b>59 950.76</b>	<b>35 974.38</b>	<b>37 819.17</b>
Solde fonctionnement	-26 433.49	-12 190.71	-6 318.41	-7 610.80
Résultat n-1	0.00	0.00	0.00	0.00
10 - Dotations Fonds divers Réserves	0.00	0.00	0.00	0.00
102 Autres fonds	0.00	0.00	0.00	0.00
<b>Montant recettes investissement</b>	<b>0.00</b>	<b>0.00</b>	<b>0.00</b>	<b>0.00</b>
16 - Remboursement d'emprunts	0.00	42 676.12	24 386.35	24 386.35
21 - Immobilisations corporelles	0.00	0.00	0.00	0.00
23 - Immobilisations en cours	0.00	0.00	0.00	0.00
<b>Montant dépenses Investissement</b>	<b>0.00</b>	<b>42 676.12</b>	<b>24 386.35</b>	<b>24 386.35</b>
Solde investissement	0.00	-42 676.12	-24 386.35	-24 386.35
<b>Solde Cumulé</b>	<b>-26 433.49</b>	<b>-54 866.83</b>	<b>-30 704.76</b>	<b>-31 997.15</b>
Solde Cumulé hors travaux	-26 433.49	-54 866.83	-30 704.76	-31 997.15

# Section Principale M14 :

## CENTRE DE RESPONSABILITE PATRIMOINE

### - AIRES D'ACCUEIL DES GENS DU VOYAGE : Coûts de fonctionnement

Pour 2009, l'activité est déficitaire de 31 929,39 €.

Nous vous proposons pour 2010 les participations communales suivantes :

Contribution des collectivités pour 2010	
Frouzins	16 775 €
Seysses	16 775 €
Cugnaux	26 204 €
Villeneuve-Tolosane	16 775 €
Save Touch	35 314 €
Total	111 844 €

# Section Principale M14 :

## CENTRE DE RESPONSABILITE VOIRIE ET ETUDES

Nouveau mode de financement de la section voirie :

le SIVOM réalise les travaux et encaisse les subventions,

le SIVOM informe au plus tard fin septembre des écritures budgétaires à prévoir dans les comptes des communes adhérentes,

la commune verse au SIVOM le solde des travaux TTC à financer sous la forme de participation,

le SIVOM récupère le FCTVA.

# Section Principale M14 :

## CENTRE DE RESPONSABILITE VOIRIE ET ETUDES

Tableau des coûts de fonctionnement :

<i>Charges directes</i>	<i>Montant</i>	Fixe	Variable
Amortissement	17 579.67 €	17 579.67 €	0.00 €
60	2 612.40 €	0.00 €	2 612.40 €
60225 - Livres, cassettes, disques	141.54 €		141.54 €
60226 - Vêtements de travail	1 325.45 €		1 325.45 €
605 - Achats de matériels	877.21 €		877.21 €
60632 - F. de petit équipement	268.20 €		268.20 €
61	5 776.81 €	680.64 €	5 096.17 €
6135 - Locations mobilières	1 262.80 €		1 262.80 €
61558 - Entretien autres biens mobiliers	195.90 €		195.90 €
6156 - Maintenance	1 056.83 €		1 056.83 €
616 - Primes d'assurances	680.64 €	680.64 €	
6182 - Doc. générale et Technique	580.64 €		580.64 €
6188 - Autres frais divers	2 000.00 €		2 000.00 €
62	1 440.65 €	0.00 €	1 440.65 €
6231 - Annonces et insertions	65.00 €		65.00 €
6232 - Fêtes et cérémonies	532.32 €		532.32 €
6251 - Voyages et déplacements	607.93 €		607.93 €
6257 - Réceptions	235.40 €		235.40 €
63	240.00 €	240.00 €	0.00 €
6358 - Autres droits	240.00 €	240.00 €	
Coût personnel	261 938.00 €	261 938.00 €	0.00 €
<b>Total charges directes</b>	<b>289 587.53</b>	<b>280 438.31</b>	<b>9 149.22</b>
<i>charges indirectes</i>	66 500.26 €	61 399.69 €	5 100.57 €
Montant total charges	356 087.79 €	341 838.00 €	14 249.79 €

# Section Principale M14 :

## CENTRE DE RESPONSABILITE VOIRIE ET ETUDES

Tableau des coûts de fonctionnement :

Taux d'études	6.50%
Volume des travaux H.T. à admettre	5 478 273.75 €

Commune de Frouzins :

ANNÉE	AMORTISSEMENT	INTÉRÊT	ANNUITÉ	ENCOURS
2010	92 099.59	45 302.96	137 402.55	1 018 106.00

Commune de Seysses :

ANNÉE	AMORTISSEMENT	INTÉRÊT	ANNUITÉ	ENCOURS
2010	77 722.02	30 965.93	108 687.95	817 234.95

# Section Déchets M4 :

## CENTRE DE RESPONSABILITE DECHETS

- Compostage individuel
- Gestion de bas de quai de la déchèterie d'Axe Sud
  - Collecte des déchets
- Traitement des ordures ménagères et du tri sélectif
  - Traitement des déchets verts
  - Traitement des boues
- Traitement des sous-produits d'assainissement

# Section Déchets M4 :

## CENTRE DE RESPONSABILITE DECHETS

### - Compostage individuel

2010	Coûts	Subventions ADEME	Coûts aidés
<b>COMMUNICATION</b>		aide = 50%	
Enquête préalable	1 640 €	820 €	820 €
Guide du Compostage individuel	1 500 €	750 €	750 €
Charte du Compostage individuel	50 €	25 €	25 €
Lettres de suivi - mémo	200 €	100 €	100 €
Enquête de satisfaction	1 990 €	995 €	995 €
Communication de proximité - animations	1 950 €	975 €	975 €
<b>Total Communication</b>	<b>7 330 €</b>	<b>3 665 €</b>	<b>3 665 €</b>
<b>TECHNIQUE</b>		aide = 20%	
Achat composteurs (280)	17 569 €	3 360 €	13 440 €
Achat bioseaux (280)	1 400 €	280 €	1 120 €
Achat mélangeurs (280)	1 400 €	280 €	1 120 €
<b>Total Technique</b>	<b>19 600 €</b>	<b>3 920 €</b>	<b>15 680 €</b>
<b>TOTAL coûts communication + technique</b>	<b>26 930 €</b>	<b>7 585 €</b>	<b>19 345 €</b>
Participation habitants	22 €		6 160 €
Frais de gestion			4 759 €
<b>TOTAL opération</b>			<b>17 944 €</b>

Commune	Quantité
Lamasquère	30
Roques	75
Frouzins	75
Seysses	50
Le Fauga	50
<b>TOTAL</b>	<b>280</b>

	Quantité	Coût
AXE SUD	230	14 739 €
Le Fauga	50	3 204 €
<b>Cumul</b>	<b>280</b>	<b>17 944 €</b>

# Section Déchets M4 :

## CENTRE DE RESPONSABILITE DECHETS

### - Gestion bas de quai Axe Sud

Rappel 2009

		Prix HT Rotations	Total HT Rotations	TVA 5.50%	TOTAL TTC
FERRAILLE	69	63.91 €	4 409.79 €	242.54 €	4 652.33 €
PNEU	1	73.11 €	73.11 €	4.02 €	77.13 €
GRAVATS	148	42.99 €	6 362.52 €	349.94 €	6 712.46 €
VEGETAUX	331	42.99 €	14 229.69 €	782.63 €	15 012.32 €
DIB	165	42.99 €	7 093.35 €	390.13 €	7 483.48 €
PALETTES	1	42.99 €	42.99 €	2.36 €	45.35 €
BOIS	104	71.41 €	7 426.64 €	408.47 €	7 835.11 €
PLASTIQUES	0	89.21 €	0.00 €	0.00 €	0.00 €
CARTONS	32	89.21 €	2 854.72 €	157.01 €	3 011.73 €
Total	851		42 492.81 €	2 337.10 €	44 829.91 €

# Section Déchets M4 :

## CENTRE DE RESPONSABILITE DECHETS

### - Gestion bas de quai Axe Sud

COUT ROTATIONS EFFECTUEES PAR LE SIVOM DE LA SAUDRUNE									
	BOIS	CARTON	D. VERT	DIB	FER	GRAVAT	Plastiques	PNEU	
Nombre de rotation	105,00	32,00	331,00	165,00	69,00	148,00	0,00	1,00	<b>851,00</b>
distance aller/retour en Km	40	58	10	10	14	10	58	30	
temps par rotation (H)	1,3	1,5	1	1	1,5	1	1,5	1,5	
Nombre d'heures	136,5	48	331	165	103,5	148	0	1,5	<b>933,5</b>
base coût horaire chauffeur	21,53 €	21,53 €	21,53 €	21,53 €	21,53 €	21,53 €	21,53 €	21,53 €	
base coût horaire camion	11,12 €	11,12 €	11,12 €	11,12 €	11,12 €	11,12 €	11,12 €	11,12 €	10 383,47 €
Carburant	13,80 €	20,01 €	3,45 €	3,45 €	4,83 €	3,45 €	20,01 €	10,35 €	
Montant carburant	1 448,69 €	640,18 €	1 141,71 €	569,13 €	333,20 €	510,49 €	0,00 €	10,35 €	
<b>coûts rotation</b>	<b>56,24 €</b>	<b>68,98 €</b>	<b>36,10 €</b>	<b>36,10 €</b>	<b>53,80 €</b>	<b>36,10 €</b>	<b>68,98 €</b>	<b>59,32 €</b>	
Frais de gestion	64,05 €	78,56 €	41,11 €	41,11 €	61,28 €	41,11 €	78,56 €	67,56 €	
Coûts 2010	6 725,70 €	2 514,00 €	13 608,61 €	6 783,75 €	4 228,15 €	6 084,82 €	0,00 €	67,56 €	<b>40 012,60 €</b>

Pour 2010, le montant global est en baisse de 5,84 %.

# Section Déchets M4 :

## CENTRE DE RESPONSABILITE DECHETS

### - Gestion bas de quai Axe Sud

Traitement 2010	Prestataire	Quantité	Coût en €	Dépenses Act.+ Frais de Gestion
Bois	SITA	592.82	17 535.62	20 570.45
Déchets verts	SIVOM	2058.34	60885.82	71 423.14
DIB	VEOLIA	874.57	80285.53	94 180.30
DMS Pâteux	SIAP	17.16	9025.56	10 587.59
DMS INCONNUS	SIAP	0.272	136.00	159.54
DMS AEROSOLS	SIAP	0.074	137.64	161.46
DMS ACIDES	SIAP	0.060	36.60	42.93
DMS PHYTO	SIAP	0.110	143.00	167.75
DMS COMBURANTS	SIAP	0.129	193.50	226.99
DMS - Piles	SIAP	0.00	0.00	0.00
TRANSPORT DMS	SIAP	23.0000	6900.00	8 094.16
Gravats	VEOLIA	1477.35	14492.83	17 001.06
Verre	VEOLIA	475.90	17442.61	20 461.35
PAPIERS	PAPREC	0.00	0.00	0.00
Pneu	VEOLIA	5.42	1 626.00	1 907.41

<b>Sous-total</b>			<b>208 840.70</b>	
Ferrailles	DECONS	315.24	21 618.20	21 618.20
CARTONS	PAPREC	96.67	2 439.25	2 439.25

# Section Déchets M4 :

## CENTRE DE RESPONSABILITE DECHETS

### - Collecte des déchets

Les montants des coûts de traitement et de collecte sont les suivants :

OM C1 - Tri sélectif C1	Ordures ménagères	Tri sélectif	Verre	Déchets verts	Gravats	DIB	Carton	Transfert collecte sélective	Coûts Totaux
<b>Année complète</b>	PAP	PAP	AV	46	11	36	5	AV	
Estimation Tonnages	210	123	56	331.58	104.94	104.38	6.34	83.38	
Achat bacs verts	1 392.16 €								1 392.16 €
Achat sacs de tri		1 188.23 €							1 188.23 €
Déchetterie Le Fauga								17 700.00 €	17 700.00 €
Maintenance	2 152.20 €					0.00 €	0.00 €	0.00 €	2 152.20 €
Collecte	22 815.30 €	19 068.09 €	2 423.12 €	3 733.36 €	892.76 €	2 921.76 €	405.80 €	0.00 €	52 260.19 €
Traitement	16 482.82 €	3 238.28 €	0.00 €	10 610.56 €	1 091.69 €	9 869.55 €	0.00 €	1 591.72 €	42 884.62 €
Acquisition bacs	2 040.00 €								2 040.00 €
TOTAL Coûts	44 882.48 €	23 494.61 €	2 423.12 €	14 343.92 €	1 984.45 €	12 791.31 €	405.80 €	19 291.72 €	119 617.40 €
Frais de gestion									27 397.70 €
Coût final									147 015.10 €

# Section Déchets M4 :

## CENTRE DE RESPONSABILITE DECHETS

### - Collecte des déchets

	Fixe	Variable
90-120	87.00 €	0.92 €
240	87.00 €	0.92 €
330	150.00 €	0.92 €
600	150.00 €	0.92 €
660	150.00 €	0.92 €

La REOM pour 2010 reste inchangée pour 2010.

# Section Déchets M4 :

## CENTRE DE RESPONSABILITE DECHETS

- Traitement des ordures ménagères et du tri sélectif

	TRAITEMENT OM		Montant	Charges ind.	Montant
	TONNAGES	PU	MT HT	MT HT	MT HT
AXE SUD	4 615	78.49 €	362 229.50 €	4 615.00 €	366 844.50 €
LE FAUGA	210	78.49 €	16 482.82 €	210.00 €	16 692.82 €
	<b>4 825</b>		<b>378 712.32 €</b>	<b>4 825.00 €</b>	<b>383 537.32 €</b>

Tarif comprend la TGAP

	TOTAUX	AXE SUD	LE FAUGA
Tonnages	1227.75	1115.23	112.52
Coût PAPREC	230 365.86 €	209 253.44 €	21 112.41 €
Coût Transfert	24 140.88 €	21 928.43 €	2 212.45 €
Sous Total 1 HT	255 734.49 €	232 297.11 €	23 437.38 €
Sous Total 1 TTC	269 799.88 €	245 073.45 €	24 726.44 €
Coût à la tonne HT	208.30 €	208.30 €	208.30 €
Coût à la tonne TTC	219.75 €	219.75 €	219.75 €
Aide Eco-emballage HT	144 968.59 €	128 344.42 €	16 624.17 €
Aide Eco-emballage caractérisation HT	0.00 €	0.00 €	0.00 €
Autres recettes repreneurs HT	73 346.99 €	67 129.29 €	6 217.70 €
Sous Total aides HT	218 315.58 €	195 473.71 €	22 841.87 €
Sous Total aides TTC	230 322.94 €	206 224.76 €	24 098.17 €
HT	177.82 €	175.28 €	203.00 €
TTC	187.60 €	184.92 €	214.17 €
Sous Total 2 HT	37 418.91 €	36 823.40 €	595.51 €
Sous Total 2 TTC	39 476.95 €	38 848.68 €	628.26 €

# Section Déchets M4 :

## CENTRE DE RESPONSABILITE DECHETS

### - Traitement des ordures ménagères et du tri sélectif

	TOTAUX	AXE SUD	LE FAUGA
Coût ambassadeur de tri	30 150.74 €	27 387.51 €	2 763.23 €
Aide Eco-emballage s/chargé de mission	10 000.00 €	9 083.53 €	916.47 €
Volet communication	10 000.00 €	9 083.53 €	916.47 €
Aide Eco-emballage communication	5 000.00 €	4 541.76 €	458.24 €
<b>Sous-total 3</b>	<b>25 150.74 €</b>	<b>22 845.75 €</b>	<b>2 305.00 €</b>
Amortissement véhicule	1 272.00 €	1 155.42 €	116.58 €
assurance	272.00 €	247.07 €	24.93 €
Carburant	1 760.00 €	1 598.70 €	161.30 €
Maintenance	381.60 €	346.63 €	34.97 €
<b>Sous-total 4</b>	<b>3 685.60 €</b>	<b>3 347.82 €</b>	<b>337.78 €</b>
<b>Sous-total 3+4 HT</b>	<b>28 836.34 €</b>	<b>26 193.57 €</b>	<b>2 642.77 €</b>
<b>Sous-total 3+4 TTC</b>	<b>30 422.34 €</b>	<b>27 634.22 €</b>	<b>2 788.13 €</b>
HT	23.49 €	23.49 €	23.49 €
TTC	24.78 €	24.78 €	24.78 €

	TOTAUX	AXE SUD	LE FAUGA
Coût unitaire	7.91 €	7.91 €	7.91 €
Frais de gestion	9 202.85 €	8 359.44 €	843.42 €
Coût HT	66 255.25 €	63 016.97 €	3 238.28 €
Coût final HT	75 458.11 €	71 376.40 €	4 081.70 €

# Section Déchets M4 :

## CENTRE DE RESPONSABILITE DECHETS

### - Traitement des déchets verts

		Charges		Produits
Achat matières premières		0.00 €	C.A. apport déchets verts	618 979.33 €
			C.A. vente de compost en vrac	87 511.88 €
			C.A. vente de compost en sac	11 085.75 €
			C.A. prestation interne broyage DV	19 762.47 €
			Autres produits	9 404.72 €
<b>Total achats</b>		<b>0.00 €</b>	<b>Total C.A.</b>	<b>746 744.15 €</b>
<b>Charges directes :</b>				
Amortissement		61 685.60 €	Var. Stocks déchets verts broyés	7 104.77 €
Autres consommables		9 398.40 €	Var. Stocks process	36 804.69 €
Coût personnel		77 444.83 €	Var. Stocks compost criblés en vrac	13 041.56 €
Maintenance		41 142.71 €	Var. Stocks compost criblés en sac	3 486.38 €
Consommation fioul		21 928.67 €		
Autres charges externes		26 228.44 €	<b>Sous-total 2</b>	<b>60 437.40 €</b>
Assurance		802.76 €		
dont Charges variables directes		74 330.63 €		
<b>Sous-total 1</b>		<b>238 631.41 €</b>		
<b>Charges indirectes :</b>		<b>268 378.48 €</b>		
dont Charges variables indirectes		5 850.65 €		
<b>Total charges</b>		<b>37%</b>	<b>507 009.89 €</b>	<b>Total produits</b>
<b>RESULTAT</b>			<b>300 171.66 €</b>	<b>RESULTAT</b>
<b>TOTAL</b>			<b>807 181.55 €</b>	<b>807 181.55 €</b>

# Section Déchets M4 :

## CENTRE DE RESPONSABILITE DECHETS

### - Traitement des déchets verts

Seuil de rentabilité	
Chiffres d'affaires	746 744.15 €
Charges fixes	426 828.61 €
Charges variables	80 181.28 €
Marge sur coût variable	666 562.87 €
Taux charges variables	10.7%
Résultat	239 734.26 €
Taux de marges sur coût variable	89.3%
<b>Seuil de rentabilité</b>	<b>477 971.57 €</b>

	Quantité	Prix
Capacité autorisée	15 000	32.36 €
Capacité 2009	20 578	23.23 €
Moyenne 3 ans	18 333	27.18 €

*Rappel de la tarification depuis la reprise en régie (2004)*

	2004	2005	2006	2007	2008	2009
Tarif (t)	26 €	27 €	27 €	27.56 €	28.39	29.58

# Section Déchets M4 :

## CENTRE DE RESPONSABILITE DECHETS

### - Traitement des boues

		Charges		Produits
			Chiffre d'affaires boues externes	13 033,00 €
Var. Stocks polymère		69,78 €	Chiffre d'affaires vente de compost en vrac	4 458,84 €
Var. Stocks chaux		0,00 €	Chiffre d'affaires prestation interne boues	283 602,00 €
Var. Stocks acide		-6,01 €		
<b>TOTAL Variation stock</b>		<b>63,76 €</b>	<b>TOTAL CA</b>	<b>301 093,84 €</b>
<b>Charges directes :</b>				
Amortissement		24 323,59 €		
Autres consommables		37 376,10 €	Var. Stocks process	28 900,14 €
Coût personnel		49 187,24 €	Var. Stocks compost criblés en vrac	-87 074,70 €
Maintenance réactif		31 484,14 €		
		32 386,56 €		
Consommation fioul		2 248,78 €		
Autres charges externes		24 809,68 €	Sous total 1	-58 174,57 €
Assurance		252,71 €		
dont Charges Variables	109 220,81 €			
<b>Sous total 1</b>				
<b>Charges indirectes</b>		<b>281 855,75 €</b>		
dont Charges Variables	3 598,48 €			
<b>Total charges</b>		<b>483 988,32 €</b>	<b>Total produits</b>	<b>242 919,27 €</b>
<b>Résultat</b>		<b>-241 069,04 €</b>	<b>Résultat</b>	
<b>TOTAL</b>		<b>242 919,27 €</b>		<b>242 919,27 €</b>

# Section Déchets M4 :

## CENTRE DE RESPONSABILITE DECHETS

### - Traitement des boues

Seuil de rentabilité hors vte compost	688 578,20 €
---------------------------------------	--------------

8 700	79,15 €	19,92%
-------	---------	--------

5 000	137,72 €	108,66%
-------	----------	---------

Prix unitaire de réf. Valorisation des boues	66,00 €
Prix unitaire de réf. Vte compost	4,00 €
Quantité à admettre en tonnes	10 500,56
Quantité autorisée en tonnes	8 700,00

# Section Déchets M4 :

## CENTRE DE RESPONSABILITE DECHETS

### - Traitement des sous-produits d'assainissement

		Charges		Produits
			Chiffre d'affaires Graisses	23 343,87 €
Var. Stocks polymère		-349,5	Chiffre d'affaires Curage	23 581,71 €
Var. Stocks chaux		-555,5	Chiffre d'affaires Vidanges	14 948,97 €
Var. Stocks acide		-1155		
<b>TOTAL Variation stock</b>		<b>-2 060,00 €</b>	<b>TOTAL CA</b>	<b>61 874,55 €</b>
<b>Charges directes :</b>				
Consommation réactif		2 600,50 €		
Refus de dégrillages		3 983,35 €	Var. Stocks process	0,00 €
Maintenance		20 657,77 €	Var. Stocks compost criblés en vrac	0,00 €
Consommation EDF		15 900,18 €		
Eaux industrielles		982,48 €		
Coût personnel		34 472,01 €		
		0,00 €	Sous total 1	0,00 €
		0,00 €		
dont Charges Variables	35 568,39 €	78 596,30 €		
<b>Sous total 1</b>				
<b>Charges indirectes</b>		192 827,57 €		
dont Charges Variables	2 067,73 €			
<b>Total charges</b>		<b>269 363,87 €</b>	<b>Total produits</b>	<b>61 874,55 €</b>
<b>Résultat</b>		<b>-207 489,32 €</b>	<b>Résultat</b>	
<b>TOTAL</b>		<b>61 874,55 €</b>		<b>61 874,55 €</b>

# Section Déchets M4 :

## CENTRE DE RESPONSABILITE DECHETS

### - Traitement des sous-produits d'assainissement

Seuil de rentabilité en valeur	
Chiffres d'affaires	61 874,55 €
Charges fixes	231 727,74 €
Charges variables	37 636,12 €
Marge sur coût variable	24 238,43 €
Taux charges variables	60,8%
Résultat	-207 489,32 €
Taux de marges charges variables	39,2%
<b>Seuil de rentabilité</b>	<b>591 542,08 €</b>

# Section Assainissement M49 :

## CENTRE DE RESPONSABILITE EAUX

- Eaux pluviales
- Aménagement hydraulique
- Assainissement collectif

# Section Assainissement M49 :

## CENTRE DE RESPONSABILITE EAUX

- Eaux pluviales

1<sup>er</sup> janvier 2010 : transfert de la compétence au Syndicat Mixte départemental de l'Eau et de l'Assainissement

Communes	Entretien	Investissement	Cumul
FROUZINS	9 121 €	0 €	9 121 €
SEYSSES	6 677 €	0 €	6 677 €

# Section Assainissement M49 :

## CENTRE DE RESPONSABILITE EAUX

- Aménagement hydraulique

<b>Programme 2010-2015</b>	<b>Sauzdrune</b>	<b>Binos Roussimort</b>	<b>Larramet</b>	<b>Total</b>
Seysses	104 357 €	119 687 €	0 €	224 044 €
Frouzins	5 858 €	0 €	3 180 €	9 038 €
Villeneuve-Tolosane	137 611 €	71 055 €	1 385 €	210 051 €
Cugnaux	0 €	51 719 €	50 400 €	102 119 €
Roques-sur-Garonne	27 230 €	0 €	0 €	27 230 €
Portet-sur-Garonne	242 603 €	6 454 €	0 €	249 057 €
<b>Total travaux</b>	<b>517 659 €</b>	<b>248 915 €</b>	<b>54 965 €</b>	<b>821 539 €</b>

# Section Assainissement M49 :

## CENTRE DE RESPONSABILITE EAUX

### - Aménagement hydraulique

Budget prévisionnel des travaux d'entretien annuels 2010 réalisés par la régie  
(hors travaux sous-traités) :

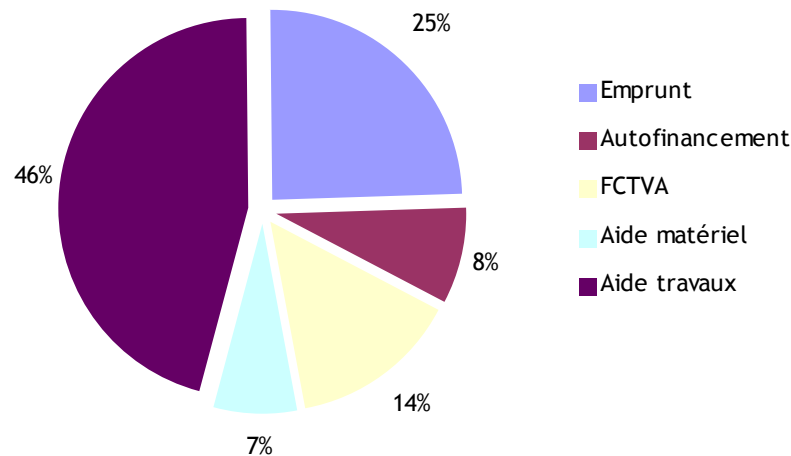
	Montant
1- Frais de personnel	
Agent de service	86 844 €
Technicien de rivière	32 293 €
<i>Sous-Total Personnel</i>	<b>119 136 €</b>
2- Consommables	
Gasoil (l)	3 000 €
<i>Sous-Total Consommables</i>	<b>3 000 €</b>
3- Entretien	
Entretien, réparation gros matériel, location nacelle	11 840 €
Achat matériel	6 318 €
Vêtement spécifique et de sécurité	2 386 €
Assurances	780 €
<i>Sous-Total Entretien</i>	<b>21 324 €</b>
4- Frais d'intérêts	4 147 €
<i>Sous-Total 1+2+3+4</i>	<b>147 607 €</b>
5- Charges indirectes	31 974 €
<i>Total 1+ 2+ 3+ 4+5</i>	<b>179 581 €</b>
6- Renouvellement des équipements	
Amortissement des équipements/annuité	6 338 €
<b>Total Fonctionnement (1+2+3+4+5+6)</b>	<b>185 919 €</b>

# Section Assainissement M49 :

## CENTRE DE RESPONSABILITE EAUX

- Aménagement hydraulique : Plan de financement

	Montant en €		
Emprunt	102 301.63	}	Aide
Autofinancement	34 166.27		
FCTVA	58 527.52		
Aide matériel	28 786.49		
Aide travaux	192 100.65		
Travaux	286 475.05	}	Investissement
Equipements	70 879.99		
			279 414.66
			357 355.04



# Section Assainissement M49 :

## CENTRE DE RESPONSABILITE EAUX

- Aménagement hydraulique :

PARTICIPATION des COMMUNES		2007	2008	2009	2010
I Parties non recalibrées de la Saurune					
<i>Portet sur Garonne</i>	16.78%	19 840	19 909	19 909	20 353
<i>Villeneuve Tolosane</i>	27.03%	31 959	32 071	32 071	32 786
<i>Frouzins</i>	12.61%	14 910	14 962	14 962	15 295
<i>Roques sur Garonne</i>	6.11%	7 224	7 250	7 250	7 411
<i>Seysse</i>	23.72%	28 046	28 144	28 144	28 771
<i>Cugnaux</i>	13.75%	16 258	16 314	16 314	16 678
<b>Sous-total 1</b>		<b>118 237</b>	<b>118 650</b>	<b>118 650</b>	<b>121 295</b>
II Parties recalibrées : Binos, Roussimort et Saurune					
<i>Cugnaux</i>	27.50%	3 739	3 739	3 739	3 739
<i>Villeneuve Tolosane</i>	18.50%	2 515	2 515	2 515	2 515
<i>Frouzins</i>	18.00%	2 447	2 447	2 447	2 447
<i>Portet sur Garonne</i>	18.00%	2 447	2 447	2 447	2 447
<i>Seysse</i>	18.00%	2 447	2 447	2 447	2 447
<i>Roques sur Garonne</i>	0.00%				
<b>Sous-total 2</b>		<b>13 595</b>	<b>13 595</b>	<b>13 595</b>	<b>13 595</b>
Annuités d'emprunts		13 595	13 595	13 595	13 595
Frais de gestion et travaux		118 237	118 650	118 650	121 295
Etude Hydraulique		0	0	0	0
<b>TOTAL</b>		<b>131 832 €</b>	<b>132 245 €</b>	<b>132 245 €</b>	<b>134 890 €</b>

# Section Assainissement M49 :

## CENTRE DE RESPONSABILITE EAUX

- Assainissement collectif :

		2010	2011	2012	2013	2014	2015	2016	Cumul
	<b>DEPENSES</b>								
A	Restes à réaliser	1 698 568 €							1 698 568 €
B	Extension et renforcement	2 330 981 €	665 680 €	222 600 €	0 €	0 €	0 €	0 €	3 219 261 €
C	Extension transfert	0 €	1 500 000 €	0 €	0 €	0 €	0 €	0 €	1 500 000 €
D	Construction STEP St clar	0 €	700 000 €						700 000 €
E	Construction STEP SAUDRUNE	0 €	0 €	10 603 684 €	0 €				10 603 684 €
E=A+B+C+D+E	<b>Sous-Total dépenses</b>	<b>4 029 549 €</b>	<b>2 865 680 €</b>	<b>10 826 284 €</b>	<b>0 €</b>	<b>0 €</b>	<b>0 €</b>	<b>0 €</b>	<b>17 721 514 €</b>

		2010	2011	2012	2013	2014	2015	2016	Cumul
K	Autofinancement dégagé	830 905 €	830 905 €	830 905 €	830 905 €	830 905 €	830 905 €	830 905 €	5 816 335 €
L	Investissement reporté	-232 997 €	-1 644 949 €	-2 004 197 €	-6 994 638 €	-6 163 733 €	-5 332 828 €	-4 501 923 €	
M	Autofinancement affecté	0 €							
N	Emprunt	0 €	0 €	0 €	0 €	0 €	0 €	0 €	
O=K+L+M+N		<b>597 908 €</b>	<b>-814 044 €</b>	<b>-1 173 292 €</b>	<b>-6 163 733 €</b>	<b>-5 332 828 €</b>	<b>-4 501 923 €</b>	<b>-3 671 018 €</b>	

# Section Assainissement M49 :

## CENTRE DE RESPONSABILITE EAUX

- Assainissement collectif :

Plan financement	
Dépenses	17 721 514 €
Subventions CG	3 337 515 €
Subvention en annuité	2 002 509 €
Subventions Agence de l'Eau	1 572 442 €
Restes à réaliser	1 554 692 €
Autofinancement de départ	-232 997 €
Autofinancement dégagé	5 816 335 €
<b>Sous total recettes</b>	<b>14 050 496 €</b>
Emprunt	3 671 018 €

# Section Assainissement M49 :

## CENTRE DE RESPONSABILITE EAUX

- Assainissement collectif :

Potentiel d'endettement	2010	2011	2012	2013	2014
recettes facturation +2 % par an	1 499 454	1 529 443	1 560 032	1 591 232	1 623 057
Ratio Annuité/RRF	18.00%	18.00%	18.00%	18.00%	18.00%
Annuité maxi	269 902	275 300	280 806	286 422	292 150

Annuité	2010	2011	2012	2013	2014
Annuité nette + dette Labastidette	95 572.69 €	124 483.70 €	122 513.09 €	118 182.51 €	117 359.59 €
Ecart	174 328.99 €	150 816.02 €	158 292.62 €	168 239.31 €	174 790.67 €
Emprunt maxi n-1 (15 ans)	1 676 240.30 €	1 450 153.99 €	1 522 044.42 €	1 617 685.71 €	1 680 679.52 €

# Section Assainissement M49 :

## CENTRE DE RESPONSABILITE EAUX

Territoire Frouzins et Seysses

### - Assainissement collectif :

		Charges		Produits
			Chiffre d'affaires vente d'eau	736 073,75 €
Variation stock		0	Chiffre d'affaires PRE et branchements	127 838,64 €
		0	Chiffre d'affaires CUGT	546 667,94 €
		0		
<b>TOTAL Variation stock</b>		<b>0,00 €</b>	<b>TOTAL CA</b>	<b>1 410 580,33 €</b>
<b>Charges directes :</b>			Prime épuration	111 500,00 €
Contrat d'exploitation		219 297,83 €	Subvention en annuité	8 241,16 €
Refus de dégrillages		48 943,10 €	Reprise de subvention	145 826,02 €
Contrôle réglementaire		2 686,00 €		
Consommation EDF		113 123,94 €		
Assurances		2 506,00 €		
Coût personnel		42 502,12 €		
Traitement des boues		283 801,00 €		
Traitement des graisses et sables		13 733,09 €		
Autres charges externes		18 328,70 €		
Amortissement		389 061,78 €		265 567,18 €
Charges financières		37 374,94 €		
dont Charges Variables	505 846,17 €			
<b>Sous total 1</b>		<b>1 171 358,50 €</b>		
<b>Charges indirectes</b>		<b>392 531,28 €</b>		
dont Charges Variables	26 221,09 €			
<b>Total charges</b>		<b>1 563 889,78 €</b>	<b>Total produits</b>	<b>1 676 147,51 €</b>
<b>Résultat</b>		<b>112 257,72 €</b>	<b>Résultat</b>	
<b>TOTAL</b>		<b>1 676 147,51 €</b>		<b>1 676 147,51 €</b>

# Section Assainissement M49 :

## CENTRE DE RESPONSABILITE EAUX

- Assainissement collectif :

Territoire Frouzins et Seysses

Seuil de rentabilité en valeur	
Chiffres d'affaires	1 676 147,51 €
Charges fixes	1 031 822,52 €
Charges variables	532 067,26 €
Marge sur coût variable	1 144 080,25 €
Taux charges variables	31,7%
Résultat	112 257,72 €
Taux de marges charges variables	68,3%
<b>Seuil de rentabilité</b>	<b>1 511 683,08 €</b>

Le prix pour 2009 est de 1.25 € par m<sup>3</sup>,  
identique à celui de 2008, 2007 et 2006.

# Section Assainissement M49 :

## CENTRE DE RESPONSABILITE EAUX

### - Assainissement collectif :

Territoire Lamasquère

Volume de référence en m <sup>3</sup>	25 920
Coût de traitement et réseaux	0 €
Intérêts de la dette	3 355 €
Prestations exploitation	0 €
Charges personnel	0 €
Autofinancement obligatoire	17 208 €
Autres Dépenses	9 300 €
<b>Cumul DEPENSES</b>	<b>29 863 €</b>
Dépenses au m <sup>3</sup>	1,15 €
Subventions annuités	755 €
Aide agence de l'eau	1 300 €
PRE	15 000 €
Autres recettes	0 €
<b>Cumul RECETTES</b>	<b>17 055 €</b>
Recette au m <sup>3</sup>	0,66 €
<b>SOLDE à financer</b>	<b>12 808 €</b>
<b>Solde au m<sup>3</sup></b>	<b>0,4941 €</b>

	Nombre	Montant
Abonnés	227	
Volumes EU	25 920	13 169,93 €
Proposition de Prix Unitaire 2010		0,5081 €

Le prix de 2009 est de 0,4933 € contre 0,5562 € en 2008 : soit une baisse de 11,31%.

Depuis 2007, le prix partie communale a baissé de 24,11 %.

# Section Assainissement M49 :

## CENTRE DE RESPONSABILITE EAUX

### - Assainissement collectif :

Territoire Saint-Clar-de-Rivière

Volume de référence en m <sup>3</sup>	29 859
Coût de traitement et réseaux	0 €
Intérêts de la dette	606 €
Prestations exploitation	0 €
Charges personnel	0 €
Autofinancement obligatoire	12 547 €
Dépenses	8 500 €
<b>Cumul DEPENSES</b>	<b>21 653 €</b>
Dépenses au m <sup>3</sup>	1 €
Reprise subvention	4 547,27 €
Subventions annuités	0 €
Aide agence de l'eau	1 500 €
PRE	15 000 €
Autres recettes	0 €
<b>Cumul RECETTES</b>	<b>21 047 €</b>
Recette au m <sup>3</sup>	0,70 €
SOLDE à financer	606 €
<b>Solde au m<sup>3</sup></b>	<b>0,0203 €</b>

	Nombre	Montant
Abonnés	265	15 380,60 €
Volumes EU	29 859	16 425,44 €
Proposition de Prix Unitaire 2010		1,07 €

# Section Assainissement M49 :

## CENTRE DE RESPONSABILITE EAUX

### - Assainissement collectif :

Territoire Labastidette

<b>Volume de référence en m<sup>3</sup></b>	48 499
Coût de traitement et réseaux	17 357 €
Intérêts de la dette	5 200 €
Prestations exploitation	0 €
Charges personnel	0 €
Autofinancement obligatoire	45 279 €
Maintenance	15 000 €
<b>Cumul DEPENSES</b>	<b>82 836 €</b>
Dépenses au m <sup>3</sup>	2 €
Reprise subvention	9 001,00 €
Subventions annuités	0 €
Aide agence de l'eau	187 €
PRE	15 000 €
Autres recettes	0 €
<b>Cumul RECETTES</b>	<b>24 188 €</b>
Recette au m <sup>3</sup>	0,50 €
<b>SOLDE à financer</b>	<b>58 648 €</b>
<b>Solde au m<sup>3</sup></b>	<b>1,2093 €</b>

	Nombre	Montant
Abonnés	533	29 315,00 €
Volumes EU	48 499	33 949,30 €
Proposition de Prix Unitaire 2010		1,30 €